



Мультивольтажный электродвигатель в чугунном корпусе для Зоны 21 с КПД класса EFF2

Технические характеристики



По вопросам продаж и поддержки обращайтесь:

Архангельск (8182)63-90-72
Астана +7(7172)727-132
Белгород (4722)40-23-64
Брянск (4832)59-03-52
Владивосток (423)249-28-31
Волгоград (844)278-03-48
Вологда (8172)26-41-59
Воронеж (473)204-51-73
Екатеринбург (343)384-55-89
Иваново (4932)77-34-06
Ижевск (3412)26-03-58
Казань (843)206-01-48

Калининград (4012)72-03-81
Калуга (4842)92-23-67
Кемерово (3842)65-04-62
Киров (8332)68-02-04
Краснодар (861)203-40-90
Красноярск (391)204-63-61
Курск (4712)77-13-04
Липецк (4742)52-20-81
Магнитогорск (3519)55-03-13
Москва (495)268-04-70
Мурманск (8152)59-64-93
Набережные Челны (8552)20-53-41

Нижний Новгород (831)429-08-12
Новокузнецк (3843)20-46-81
Новосибирск (383)227-86-73
Орел (4862)44-53-42
Оренбург (3532)37-68-04
Пенза (8412)22-31-16
Пермь (342)205-81-47
Ростов-на-Дону (863)308-18-15
Рязань (4912)46-61-64
Самара (846)206-03-16
Санкт-Петербург (812)309-46-40
Саратов (845)249-38-78

Смоленск (4812)29-41-54
Сочи (862)225-72-31
Ставрополь (8652)20-65-13
Тверь (4822)63-31-35
Томск (3822)98-41-53
Тула (4872)74-02-29
Тюмень (3452)66-21-18
Ульяновск (8422)24-23-59
Уфа (347)229-48-12
Челябинск (351)202-03-61
Череповец (8202)49-02-64
Ярославль (4852)69-52-93

Мультивольтажный электродвигатель в чугунном корпусе для Зоны 21 с КПД класса EFF2

Стандартные характеристики:

- 3-фазный мультивольтажный. IP66. TEFC – полностью закрытый обдуваемый
- чугунный корпус с размерами от 63 до 355M/L
- номинальная мощность 0.12 – 315 кВт.
- уплотнение – манжеты с пружиной (размер 63 – 80)
- уплотнение – система W3 (90S – 355M/L)
- сливные отверстия для конденсата
- конструкция N
- изоляция класса F. превышение температуры 80°C .
- режим работы – продолжительный S1
- температура окружающей среды - 40 °C высота над ур. моря-1000 м.
- класс температуры : максимальная гарантированная температура поверхности для Зоны 21 – T125°C
Это температурное ограничение связано с существованием облаков пыли (для материалов с температурой самовоспламенения выше 125°) и слоев пыли (до 5 мм.)
- смазочный ниппель для размеров 225S/M и выше
- резьбовые заглушки для коробки выводов
- термисторы (1шт. на фазу) – 140°C
- может работать с частотным приводом
- цвет окраски – КПД EFF2 - RAL 5010
- механические размеры – стр. 328 - 329

Опции:

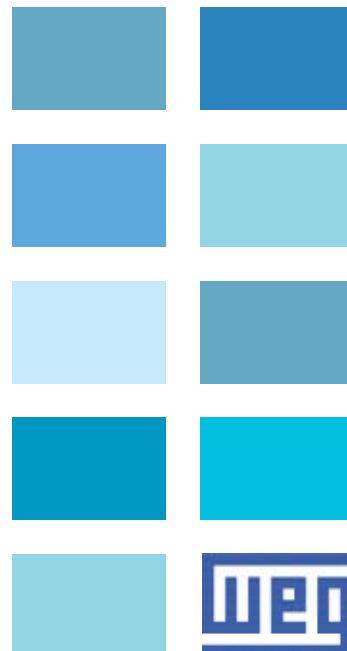
- степень защиты IP65
- уплотнение подшипников:
 - манжета с пружиной для размеров 90S – 355M/L
- термозащита :
 - термостаты
 - детекторы температуры PT100
- противоконденсатные подогреватели
- конструкция H
- класс изоляции H
- роликовые подшипники для размера 160M и выше.

[Другие опции под заказ](#)

Типовое применение:

Окружающая среда, в которой возможно присутствие огнеопасной пыли или возникновение взрывоопасной смеси пыли с воздухом.

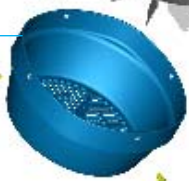
- Производство сахара
- Пивное производство
- Цементные заводы
- Текстильная, фармацевтическая, химическая промышленность



Характеристики и достоинства

Кожух вентилятора

Изготовлен из толстолистовой стали для корпусов с высотой оси вращения от 63 до 132М и из чугуна для 160М и выше. Обладает большой механической прочностью, устойчивостью к коррозии и увеличенным сроком службы.



Вентилятор

Вентилятор и крышка были спроектированы для работы с минимальным уровнем шума, поэтому двигатели WEG являются одними из самых тихих машин среди аналогичных. Вентиляторы обеспечивают эффективное охлаждение что в итоге повышает КПД двигателя. Материал вентиляторов – это токопроводящий пластик для размеров 63 – 315 S/M и алюминий для 355M/L.

Корпус.

Корпус электродвигателей изготовлен из высококачественного чугуна марки FC-200 (с теми-же механическими свойствами что и у взрывозащищенных двигателей). Корпус имеет обычное ребрение для увеличения поверхности, что обеспечивает достаточное охлаждение даже при наличии грязи на поверхности двигателя. Двигатели могут работать в любом положении, вертикальном и горизонтальном.

Подшипники

Двигатели WEG снабжаются подшипниками высочайшего качества, отобранными среди лучших мировых производителей для обеспечения долгого срока службы даже при эксплуатации в тяжёлых условиях. WEG использует также высококачественную смазку Super-primium Polytex EM, созданную специально для электродвигателей и которая благодаря своему составу и высокому качеству изготовления обеспечивает надёжную работу подшипников и низкий уровень шума.



Коробка выводов

Клемная коробка изготовлена из чугуна. Коробка имеет одно или два резьбовых отверстия для подсоединения кабелей или кабельных салыников, и допускает поворот коробки с шагом 90°.
*При заказе уточняется верхнее или боковое расположение.

Обмотки

Обмоточный провод покрывается лаком класса H. Запатентованная WEG система изоляции WISE (WEG Insulation System Evolution) обеспечивает в три раза более долгий срок службы в условиях влажности и надёжно работает с частотными преобразователями.

Ротор

Для снижения вибрации ротор проходит динамическую балансировку. Высококачественный стальной ламинат сердечника проходит термо-химическую обработку для уменьшения потерь.

Вал

В качестве стандартной стали WEG использует углеродистую сталь SAE/AISI 1040/45. Данная сталь обеспечивает высокую механическую прочность, предотвращает изгиб вала под нагрузкой и уменьшает износ.

Подшипниковые щиты

Выполнены из чугуна и имеют увеличенную площадь поверхности для лучшего охлаждения подшипников.

Статор

Статор выполнен из ламината качественной электротехнической стали с термомеханической обработкой, что снижает и магнитные потери и рабочую температуру двигателя.

Табличка.

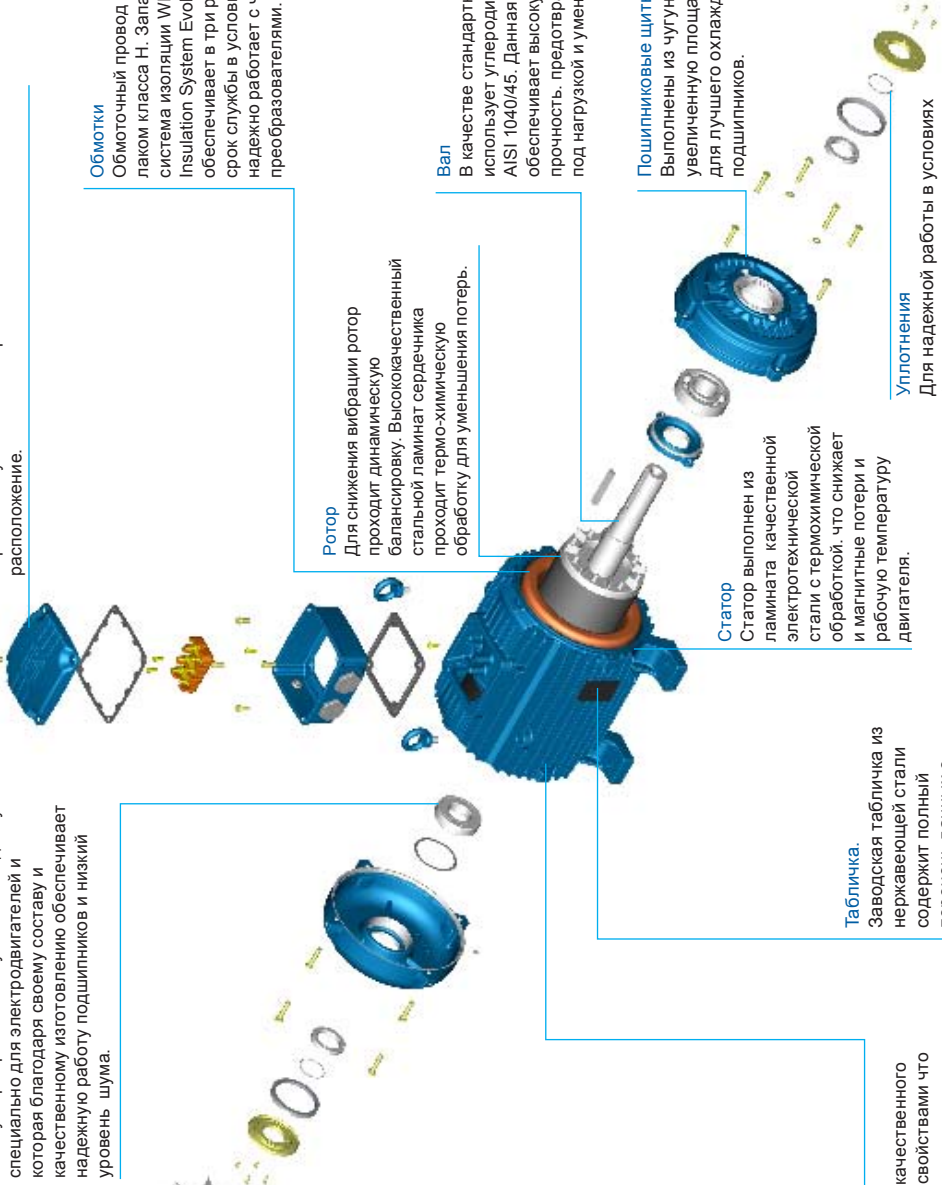
Заводская табличка из нержавеющей стали содержит полный перечень данных о соответствующем электродвигателе.

Уплотнения

Для надёжной работы в условиях Зоны 21 в электродвигателях WEG используется система уплотнений W3.

Уплотнение W3

Эксклюзивная система уплотнений фирмы WEG (лабиринтное уплотнение + V-образная манжета + O-образное уплотнение) гарантируют максимальную защиту от внешних загрязнений.



Мультивольтажный электродвигатель в чугунном корпусе для Зоны 21 с КПД класса EFF2

Номинальная мощность	Типоразмер по IEC		Момент (Torque) - Нм	Кратность пускового тока	Кратность пускового момента	Кратность максимального момента	Момент инерции (Inertia) - кг м ²	Допустимое время пуска из горячего/холодного состояния (с.)	Вес (кг.)	Номинальный уровень звукового давления	Номинальная частота вращения об/мин	400 В						Ном. Ток (Current) - (А)
												при величине нагрузки в % от ном.						
												КПД			Коефф. Мощности Cos φ			
КВт.	Л.с.		50	75	100	50	75	100										
II полюса – 3000 об./мин.																		
0.12	0.16	63	0.41	5	2.8	3	0.00012	25/55	7.7	52	2760	58	64.8	65.5	0.51	0.64	0.74	0.357
0.18	0.25	63	0.64	4.4	2.5	2.5	0.00012	30/66	7.7	52	2730	63.5	68.5	69.5	0.62	0.76	0.81	0.462
0.25	0.33	63	0.85	4.5	2.5	2.5	0.00016	18/40	8.2	52	2730	64	68.5	71.2	0.58	0.71	0.8	0.634
0.37	0.5	71	1.25	5.5	3	3.2	0.00037	23/51	10.9	56	2810	69	73.8	74.5	0.63	0.77	0.85	0.843
0.55	0.75	71	1.89	5.7	2.7	2.7	0.00045	16/35	11.6	56	2790	72.5	76.6	76.7	0.68	0.8	0.86	1.2
0.75	1	80	2.51	6.8	3.1	3.1	0.00079	20/44	15.2	59	2795	76.5	80.5	80.5	0.73	0.82	0.86	1.56
1.1	1.5	80	3.74	7.8	3.4	3.4	0.00096	15/33	16.4	59	2820	81	83	83.6	0.64	0.76	0.84	2.26
1.5	2	90S	4.91	7.3	2.8	2.8	0.00205	14/31	20.2	62	2860	83.2	84.9	84.5	0.68	0.8	0.85	3.01
2.2	3	90L	7.35	8.4	3.7	3.5	0.00266	9/20	22.5	62	2865	84	86	86.6	0.64	0.76	0.83	4.42
3	4	100L	9.7	8.9	3	3.1	0.00672	12/26	32.2	67	2895	84.5	87	88.3	0.73	0.83	0.87	5.64
4	5.5	112M	13.32	8.2	2.7	3.4	0.00842	17/37	42.7	64	2900	87	88.4	88.6	0.72	0.83	0.87	7.49
5.5	7.5	132S	17.95	8	2.7	3.2	0.02056	19/42	61	67	2935	88.5	90	90.1	0.71	0.81	0.86	10.2
7.5	10	132S	24.01	8	2.5	2.9	0.0243	13/29	66	67	2925	88.5	90.6	90.8	0.72	0.82	0.87	13.7
9.2	12.5	132M	29.91	8.5	2.8	3.1	0.02804	11/24	74	67	2935	88.5	90.9	91	0.7	0.81	0.87	16.8
11	15	160M	35.72	8.5	2.8	3.3	0.05295	14/31	117.9	70	2950	90	91.9	92.3	0.7	0.8	0.85	20.2
15	20	160M	47.7	8.2	2.4	3.3	0.05883	12/26	130.5	70	2945	91	92	92.5	0.74	0.82	0.86	27.2
18.5	25	160L	59.63	8.8	2.5	3.2	0.06766	10/22	135.2	70	2945	91.9	92.8	93.1	0.73	0.82	0.85	33.7
22	30	180M	71.43	8.6	2.7	3.3	0.11919	14/31	193.7	70	2950	92.5	93.5	93.7	0.76	0.84	0.87	39
30	40	200L	94.92	7.4	2.7	2.8	0.2063	31/68	248	74	2960	92.8	93.7	94	0.77	0.84	0.87	52.9
37	50	200L	118.65	7.6	2.7	2.7	0.22424	25/55	260	74	2960	93.2	94	94.6	0.76	0.84	0.87	64.9
45	60	225S/M	141.9	8.5	2.4	2.9	0.44846	18/40	414	82	2970	93.6	94.5	94.7	0.82	0.88	0.9	76.2
55	75	250S/M	177.67	8.9	2.6	3.4	0.50227	15/33	460.8	82	2965	94	95	95	0.85	0.89	0.91	91.8
75	100	280S/M	236.1	7.7	2.2	2.9	1.27083	51/112	740	83	2975	93.2	94.4	95.6	0.83	0.87	0.89	127
90	125	280S/M	295.12	8.2	2.2	2.8	1.41204	42/92	780	83	2975	94.1	95.5	95.8	0.82	0.88	0.9	151
110	150	315S/M	354.15	8	2.3	2.8	1.50617	38/84	830	83	2975	94.4	95.3	95.8	0.82	0.87	0.89	186
132	175	315S/M	413.17	7.8	2.2	2.7	1.74151	32/70	900	83	2975	94.3	95.5	96	0.82	0.88	0.89	223
150	200	315S/M	472.99	7.9	2.2	2.7	2.11806	31/68	1010	83	2970	95	95.8	96.2	0.84	0.89	0.9	250
160	220	315S/M	520.29	7.8	2.2	2.5	2.11806	33/73	1010	83	2970	95	96	96.2	0.85	0.89	0.9	267
185	250	315S/M	590.25	8.2	2.4	2.8	2.11806	28/62	1010	83	2975	95	95.9	96.2	0.8	0.86	0.88	315
200	270	355M/L	635.33	7.2	1.8	2.6	4.82631	70/154	1490	81	2985	93.7	95.2	95.6	0.89	0.91	0.92	328
220	300	355M/L	705.93	8.5	2.2	3	5.17105	65/143	1650	81	2985	95.2	96.1	96.4	0.85	0.9	0.92	358
250	340	355M/L	800.05	7.8	1.7	2.5	5.74561	65/143	1750	81	2985	95.5	96.3	96.4	0.87	0.91	0.92	407
Конструкция повышенной мощности.																		
75	100	250S/M	236.9	8.5	3	3.4	0.55609	10/22	490	82	2965	93	94.3	94.6	0.83	0.88	0.9	127
110	150	280S/M	354.15	8	2.3	2.8	1.50617	38/84	830	83	2975	94.4	95.3	95.8	0.82	0.87	0.89	186
IV полюса – 1500 об./мин.																		
0.12	0.16	63	0.79	4.2	2.4	2.5	0.00045	20/44	7	44	1415	45	54	58.5	0.46	0.56	0.67	0.442
0.18	0.25	63	1.25	4	2.2	2.5	0.00056	23/51	8.6	44	1400	53.8	59.5	62	0.52	0.63	0.72	0.582
0.25	0.33	71	1.64	5	3	3.1	0.00079	48/106	11.7	43	1410	68.5	71.5	73	0.5	0.61	0.7	0.706
0.37	0.5	71	2.52	4.4	2.7	2.8	0.00079	37/81	11.8	43	1395	68	72	73.5	0.48	0.6	0.7	1.04
0.55	0.75	80	3.68	6	2.6	2.8	0.00242	17/37	16.3	44	1430	69	73	75	0.56	0.69	0.78	1.36
0.75	1	80	4.96	5.5	2.4	2.6	0.00294	14/31	16.1	44	1415	73.5	76.2	76.2	0.62	0.74	0.83	1.71
1.1	1.5	90S	7.37	6.5	3	3	0.00504	13/29	21.7	49	1430	76	80	80.6	0.57	0.69	0.78	2.53
1.5	2	90L	9.89	6.2	2.7	2.7	0.00672	12/26	24.4	49	1420	80.3	82	81.7	0.64	0.77	0.83	3.19
2.2	3	100L	14.84	6.7	2.7	2.9	0.00842	14/31	30.2	53	1420	81	82.3	83	0.65	0.78	0.83	4.61
3	4	100L	19.93	6.5	2.7	2.7	0.00995	10/22	32.8	53	1410	83.6	85	84.7	0.68	0.79	0.86	5.94
4	5.5	112M	27.02	7.5	2.7	2.8	0.01875	12/26	46.7	56	1430	86	87.4	87.1	0.7	0.81	0.87	7.62
5.5	7.5	132S	35.96	8	2.4	3	0.04652	11/24	61.7	60	1465	85.4	87.7	88.5	0.68	0.79	0.85	10.6
7.5	10	132M	47.95	8	2.5	2.8	0.05427	8/18	64.7	60	1465	86.4	88.4	88.6	0.7	0.8	0.86	14.2
9.2	12.5	160M	60.34	6	2.2	2.4	0.06524	15/33	95	67	1455	86	87.7	88.8	0.69	0.79	0.84	17.8
11	15	160M	72.41	6	2.3	2.5	0.08029	16/35	107.8	67	1455	87.6	89.4	89.9	0.7	0.79	0.84	21
15	20	160L	96.55	6	2.3	2.4	0.10539	13/29	126.5	67	1455	89	90.4	90.6	0.69	0.79	0.84	28.4
18.5	25	180M	119.46	7	2.7	2.8	0.17939	18/40	183.2	64	1470	89.8	91.5	92.1	0.68	0.79	0.84	34.5
22	30	180L	143.35	7.5	2.8	2.8	0.21528	14/31	189.5	64	1470	91	92.2	92.4	0.67	0.78	0.83	41.4
30	40	200L	190.48	6.5	2.2	2.5	0.33095	17/37	247.5	69	1475	91.8	93	93	0.75	0.82	0.85	54.8
37	50	225S/M	237.3	7.2	2.3	2.7	0.62988	20/44	353	70	1480	91.2	92.2	92.8	0.76	0.85	0.88	65.4
45	60	225S/M	285.72	7	2.3	2.7	0.76985	16/35	382.2	70	1475	91	92.9	93.5	0.76	0.85	0.88	78.9
55	75	250S/M	357.15	7	2.3	2.6	0.97981	16/35	451.4	70	1475	93	93.5	93.7	0.78	0.86	0.89	95.2
75	100	280S/M	472.99	6.7	2.1	2.4	2.32858	44/97	735	76	1485	92.4	93.8	94.3	0.81	0.86	0.88	130
90	125	280S/M	591.24	7.1	2.4	2.5	2.56947	31/68	736.9	76	1485	92.3	93.9	94.2	0.8	0.86	0.88	157
110	150	315S/M	709.49	7.1	2.3	2.6	2.81036	27/59	866.1	77	1485	92.8	94.4	94.4	0.78	0.85	0.88	191
132	175	315S/M	827.74	7.3	2.5	2.6	3.77391	31/68	1010	77	1485	93.3	94.7	95.1	0.78	0.85	0.88	228
160	220	315S/M	1044.1	7	2.4	2.7	3.77391	22/48	1010	77	1480	93.3	95.1	95.5	0.75	0.83	0.87	278
200	270	315B	1277.08	6.8	1.9	2.9	4.0216	33/73	1240	79	1485	93.8	95	95	0.68	0.77	0.81	375
200	270	355M/L	1272.8	6.6	2.3	2.2	6.34151	44/97	1525	79	1490	94.8	95.2	95.4	0.78	0.85	0.87	348
250	340	315B	1613.61	6.2	1.8	2.6	5.1713	29/64	1330	79	1480	94.5	95.2	95.2	0.72	0.8	0.83	457
250	340	355M/L	1602.78	6.9	2.2	2.5	7.57882	36/79	1615	79	1490	94.3	95.2	95.8	0.8	0.86	0.88	428
Конструкция повышенной мощности.																		
75	100	250S/M	474.59	7.2	2.4	2.6	1.15478	12/26	510	70	1480	92.5	93.6	93.7	0.77	0.85	0.87	133
110	150	280S/M	709.49	7.1	2.3	2.6	2.81036	27/59	865	76	1485	92.8	94.4	94.4	0.78	0.85	0.88	191

Указанные параметры могут быть изменены без предварительного сообщения. Для получения гарантированных показателей обращайтесь в ближайший центр продаж. *Изоляция "F" ΔT105K.

Стандартное напряжение соединения обмоток и частота

220-240 В Δ 50 Гц. 380-415 В Δ 50 Гц.
380-415 В Y 50 Гц. 660-690 В Y 50 Гц.

Мультивольтажный электродвигатель в чугунном корпусе для Зоны 21 с КПД класса EFF2

Номинальная мощность		380 В									415 В						
		Номинальная частота вращения (об./мин)	при величине нагрузки в % от ном.						Ном. Ток (Current) - (А)	Номинальная частота вращения (об./мин)	при величине нагрузки в % от ном.						
			КПД			Коэфф. Мощности Cos φ					КПД			Коэфф. Мощности Cos φ			Номинальный ток
КВт.	Л.с.	50	75	100	50	75	100	50	75	100	50	75	100	50	75	100	
II полуса – 3000 об./ мин.																	
0.12	0.16	2730	60	66	67	0.56	0.69	0.79	0.344	2790	55	63	63	0.48	0.61	0.71	0.373
0.18	0.25	2700	65	69	69	0.66	0.79	0.83	0.478	2760	62	68	70	0.58	0.73	0.78	0.459
0.25	0.33	2700	65.5	69.5	70	0.62	0.75	0.83	0.654	2755	62.5	67.5	71.9	0.55	0.68	0.77	0.628
0.37	0.5	2790	70.5	73.8	74.3	0.68	0.8	0.88	0.86	2825	67.5	73.8	74.5	0.6	0.74	0.82	0.843
0.55	0.75	2760	73.5	76.7	76.5	0.73	0.82	0.88	1.24	2810	71.5	76.5	76.7	0.64	0.77	0.84	1.19
0.75	1	2770	77	80.5	79.8	0.76	0.85	0.88	1.62	2805	76	80.5	80.5	0.7	0.79	0.84	1.54
1.1	1.5	2800	82	83.2	82.8	0.69	0.8	0.86	2.35	2835	80	82.5	83.5	0.58	0.72	0.81	2.26
1.5	2	2845	83.6	84.8	84.3	0.73	0.83	0.87	3.11	2870	82.8	84.8	84.6	0.64	0.77	0.83	2.97
2.2	3	2855	84.5	86	86	0.69	0.8	0.86	4.52	2875	83.5	86	86.6	0.58	0.72	0.8	4.42
3	4	2890	85	86.7	87.5	0.77	0.85	0.88	5.92	2900	84	86.7	88	0.69	0.81	0.86	5.51
4	5.5	2890	87.5	88.3	88.3	0.77	0.85	0.89	7.73	2910	86.5	88.3	88.5	0.68	0.81	0.86	7.31
5.5	7.5	2930	89	90.3	90.2	0.75	0.83	0.87	10.6	2940	88	89.8	90	0.68	0.78	0.84	10.1
7.5	10	2920	89	90.5	90.6	0.75	0.84	0.88	14.3	2930	88	90.6	90.9	0.7	0.8	0.86	13.3
9.2	12.5	2930	89	91	91	0.76	0.85	0.89	17.3	2940	88	90.8	91	0.66	0.77	0.85	16.5
11	15	2945	90.5	92	92.2	0.74	0.83	0.87	20.8	2955	89.5	91.8	92.2	0.66	0.77	0.83	20
15	20	2940	91.5	92	92.4	0.78	0.85	0.87	28.4	2950	90.5	91.9	92.4	0.7	0.8	0.85	26.6
18.5	25	2940	92.1	92.8	93	0.76	0.84	0.87	34.7	2950	91.7	92.7	93	0.7	0.8	0.83	33.3
22	30	2945	92.8	93.5	93.5	0.79	0.86	0.89	40.2	2955	92.2	93.5	93.7	0.73	0.82	0.85	38.4
30	40	2955	93	93.7	93.8	0.81	0.86	0.88	55.2	2965	92.6	93.7	94.1	0.74	0.82	0.86	51.6
37	50	2955	93.4	94	94.4	0.8	0.86	0.88	67.7	2965	93	94	94.6	0.72	0.82	0.86	63.3
45	60	2965	93.9	94.5	94.5	0.84	0.89	0.91	79.5	2970	93.3	94.5	94.6	0.8	0.87	0.89	74.4
55	75	2960	94.2	94.7	94.7	0.87	0.9	0.92	95.9	2970	93.8	95	95	0.83	0.88	0.9	89.5
75	100	2970	93.4	94.4	95.4	0.85	0.88	0.9	133	2975	93	94.4	95.5	0.81	0.86	0.88	124
90	125	2975	94.3	95.5	95.8	0.84	0.89	0.9	159	2980	93.9	95.5	95.8	0.8	0.87	0.89	147
110	150	2970	94.6	95.4	95.7	0.84	0.88	0.9	194	2975	94.2	95.2	95.8	0.8	0.86	0.88	182
132	175	2970	94.5	95.5	96	0.84	0.89	0.9	232	2975	94.1	95.4	96	0.8	0.87	0.89	215
150	200	2970	95	95.8	96.1	0.86	0.9	0.91	261	2975	95	95.8	96.2	0.82	0.88	0.9	241
160	220	2965	95	95.9	96.1	0.86	0.9	0.91	278	2975	94.9	96	96.2	0.83	0.88	0.89	260
185	250	2970	95.2	95.9	96.2	0.82	0.89	0.89	328	2975	94.8	95.8	96.2	0.78	0.84	0.87	308
200	270	2980	93.9	95.2	95.5	0.9	0.92	0.92	346	2985	93.5	95.1	95.6	0.88	0.9	0.91	320
220	300	2985	95.5	96.2	96.4	0.87	0.91	0.92	377	2990	95	96	96.3	0.83	0.89	0.91	349
250	340	2980	95.5	96.3	96.4	0.89	0.92	0.93	424	2985	95.4	96.3	96.4	0.86	0.91	0.92	392
Конструкция повышенной мощности.																	
75	100	2960	93.2	94.3	94.3	0.85	0.89	0.91	133	2965	92.8	94.3	94.6	0.81	0.87	0.9	123
110	150	2970	94.6	95.4	95.7	0.84	0.88	0.9	194	2975	94.2	95.2	95.8	0.8	0.86	0.88	182
IV полуса – 1500 об./ мин.																	
0.12	0.16	1405	47	55	59	0.49	0.6	0.7	0.441	1425	42	52	58	0.43	0.52	0.63	0.457
0.18	0.25	1385	55.8	60.5	62.5	0.55	0.67	0.76	0.576	1410	51	57.5	61	0.48	0.59	0.69	0.595
0.25	0.33	1400	70	72	72.5	0.53	0.65	0.72	0.728	1420	67	71	73	0.47	0.58	0.68	0.701
0.37	0.5	1385	70	73	73.6	0.52	0.65	0.73	1.05	1405	65	71	73.2	0.44	0.56	0.67	1.05
0.55	0.75	1420	70	73.5	75	0.61	0.73	0.81	1.38	1440	67	72.5	74.6	0.53	0.66	0.75	1.37
0.75	1	1400	75	76.5	76	0.66	0.78	0.85	1.76	1430	72	76	76.2	0.59	0.71	0.81	1.69
1.1	1.5	1415	77.5	80.5	80.5	0.63	0.74	0.81	2.56	1435	74.5	79	80.3	0.53	0.64	0.74	2.58
1.5	2	1410	81.2	82.2	81	0.68	0.8	0.85	3.31	1430	79.3	81.5	81.8	0.61	0.74	0.81	3.15
2.2	3	1410	81.5	82	81.7	0.69	0.81	0.85	4.81	1430	80.5	82.3	83	0.61	0.75	0.81	4.55
3	4	1400	84	84.9	84.2	0.72	0.82	0.87	6.22	1420	83.2	85.1	84.9	0.65	0.77	0.84	5.85
4	5.5	1420	86.5	87.5	86.7	0.74	0.84	0.89	7.88	1440	85.2	87.2	86.7	0.67	0.78	0.84	7.64
5.5	7.5	1460	86.7	88.3	88.3	0.73	0.82	0.87	10.9	1470	84.2	87	88.4	0.64	0.75	0.83	10.4
7.5	10	1465	87	88.6	88.4	0.75	0.84	0.88	14.6	1470	85.6	88	88.6	0.65	0.77	0.83	14.2
9.2	12.5	1450	86.5	87.8	88.2	0.73	0.82	0.85	18.6	1460	85.5	87.4	88.8	0.64	0.76	0.82	17.6
11	15	1450	88.3	89.6	89.2	0.74	0.82	0.85	22	1460	86.8	89	89.8	0.65	0.76	0.82	20.8
15	20	1450	89.5	90.5	90.1	0.73	0.82	0.86	29.4	1460	88.4	90.3	90.6	0.67	0.78	0.83	27.8
18.5	25	1465	90.3	91.7	91.7	0.72	0.81	0.85	36.1	1470	89.3	91.3	92.1	0.65	0.76	0.82	34.1
22	30	1465	91.5	92.4	92.3	0.72	0.81	0.85	42.6	1475	90.5	92	92.5	0.63	0.75	0.81	40.8
30	40	1470	92.2	93	92.6	0.78	0.84	0.86	57.2	1480	91.5	93	93.2	0.72	0.8	0.84	53.3
37	50	1475	91.6	92.4	92.5	0.79	0.86	0.89	68.3	1480	90.8	92.1	92.9	0.72	0.83	0.87	63.7
45	60	1475	91.3	92.8	93.5	0.8	0.87	0.89	82.2	1480	91	92.9	93.5	0.72	0.83	0.87	77
55	75	1475	92.8	93.5	93.4	0.83	0.88	0.91	98.3	1480	92.5	93.4	93.6	0.77	0.85	0.89	91.9
75	100	1480	92.8	93.9	94.2	0.83	0.87	0.88	137	1485	92.2	93.8	94.3	0.8	0.85	0.87	127
90	125	1480	92.6	94.1	94.2	0.82	0.87	0.89	163	1485	92	93.9	94.2	0.78	0.85	0.88	151
110	150	1480	92.8	93.6	94.2	0.8	0.86	0.88	202	1485	92.8	94.4	94.5	0.76	0.83	0.87	186
132	175	1480	93.5	94.9	95.1	0.81	0.86	0.89	237	1485	93.3	94.7	95.1	0.76	0.84	0.87	222
160	220	1480	93	95	95.4	0.78	0.85	0.88	290	1485	94.2	95.1	95.5	0.73	0.82	0.86	271
200	270	1480	94.2	95.1	95	0.72	0.8	0.82	390	1485	93.4	94.8	95	0.64	0.74	0.8	366
200	270	1485	94.8	95	95.2	0.8	0.86	0.88	363	1490	94.5	95.1	95.3	0.76	0.84	0.86	339
250	340	1480	95	95.4	95.2	0.76	0.83	0.85	469	1485	94	95	95.1	0.67	0.77	0.81	452
250	340	1485	94.5	95.2	95.7	0.82	0.87	0.89	446	1490	94.1	95	95.7	0.77	0.85	0.87	418
Конструкция повышенной мощности.																	
75	100	1475	92.6	93.4	93.5	0.8	0.86	0.88	138	1480	92.6	93.7	93.6	0.74	0.84	0.87	128
110	150	1480	92.8	93.6	94.2	0.8	0.86	0.88	202	1485	92.8	94.4	94.5	0.76	0.83	0.87	186

Мультивольтажный электродвигатель в чугунном корпусе для Зоны 21 с КПД класса EFF2

Номинальная мощность		Типоразмер по IEC	Момент (Torque) - Нм	Кратность пуска тока	Кратность пуска момента	Кратность максимального момента	Момент инерции (Inertia) - кг м ²	Допустимое время пуска из горячего/холодного состояния (с.)	Вес (кг.)	Номинальный уровень звукового давления	Номинальная частота вращения, об/мин	400 В						Ном. Ток (Current) - (А)
												при величине нагрузки в % от ном.						
												КПД			Коэфф. Мощности Cos φ			
КВт.	Л.с.	50	75	100	50	75	100											
VI полюсов – 1000 об./мин.																		
0.12	0.16	63	1.23	3.5	2.2	2.1	0.00067	41/90	8	43	910	42	50	54.5	0.46	0.55	0.65	0.489
0.18	0.25	71	1.94	3.3	2	2.2	0.00079	50/110	10.5	43	905	46	54	57	0.46	0.55	0.62	0.735
0.25	0.33	71	2.58	3.5	2.2	2.2	0.00096	43/95	11.5	43	900	53	60.5	64	0.4	0.5	0.57	0.989
0.37	0.5	80	3.78	4.5	2.5	2.5	0.00242	12/26	15.1	43	930	54	62.5	65	0.45	0.57	0.67	1.23
0.55	0.75	80	5.66	4.5	2.3	2.3	0.00311	10/22	16.8	43	930	60	65	67	0.5	0.63	0.73	1.62
0.75	1	90S	7.63	4.8	2.1	2.1	0.00504	16/35	21.1	45	920	70	72.6	72.4	0.54	0.67	0.76	1.97
1.1	1.5	90L	11.39	4.8	2.3	2.2	0.00672	14/31	24.2	45	925	71	75.2	75.2	0.5	0.64	0.75	2.82
1.5	2	100L	14.94	4.8	2.2	2.5	0.01121	18/40	29.3	44	940	74	77.3	77.5	0.53	0.66	0.74	3.78
2.2	3	112M	22.42	5	2.2	2.3	0.01682	14/31	37.4	48	940	77.5	80.5	80.1	0.53	0.66	0.74	5.36
3	4	132S	29.27	5.3	2	2.2	0.03489	20/44	55	52	960	80	82.7	82.5	0.58	0.7	0.77	6.82
4	5.5	132M	40.24	6	2.1	2.3	0.05039	18/40	65	52	960	83.6	85.5	85.8	0.59	0.7	0.77	8.74
5.5	7.5	132M	54.87	6.4	2.3	2.4	0.06202	14/31	74.1	52	960	84	85.8	85.8	0.54	0.66	0.74	12.5
7.5	10	160M	72.41	6.1	2.3	2.6	0.12209	17/37	107.5	56	970	87	88.2	88	0.62	0.74	0.81	15.2
9.2	12.5	160L	90.51	6.5	2.3	2.8	0.14364	12/26	115	56	970	86.5	88	87.6	0.61	0.74	0.81	18.7
11	15	160L	108.62	6.6	2.4	2.9	0.17595	13/29	133.6	56	970	87.2	88.3	88.3	0.62	0.75	0.82	21.9
15	20	180L	145.57	7.5	2.5	2.6	0.30338	9/20	176.3	56	965	89.1	90.1	89.8	0.8	0.88	0.91	26.5
18.5	25	200L	180.1	6	2.1	2.3	0.3767	15/33	226.2	58	975	89.7	90.7	90.2	0.74	0.82	0.86	34.4
22	30	200L	216.12	6	2.3	2.4	0.41258	14/31	238.5	58	975	89	90.9	91.3	0.7	0.79	0.84	41.4
30	40	225S/M	285.24	7.2	2.6	2.7	0.98842	20/44	366	61	985	90.5	91.8	91.8	0.77	0.84	0.87	54.2
37	50	250S/M	358.37	7.5	2.7	2.6	1.22377	18/40	433.8	61	980	90.2	92.4	92.5	0.77	0.85	0.87	66.4
45	60	280S/M	427.86	6.8	2.4	2.6	2.29824	24/53	606.3	66	985	90.5	92.3	92.6	0.68	0.78	0.83	84.5
55	75	280S/M	534.82	6.5	2.3	2.5	2.64298	23/51	657	66	985	91.6	93.2	93.5	0.71	0.82	0.85	100
75	100	315S/M	713.09	6.7	2.3	2.5	3.44737	20/44	775	69	985	91.6	93.5	93.7	0.71	0.81	0.85	136
90	125	315S/M	891.37	6.3	2.1	2.3	3.67719	18/40	818	69	985	92.5	94	93.9	0.71	0.81	0.85	163
110	150	315S/M	1069.64	6.4	2.3	2.4	5.28596	18/40	990	69	985	93.4	94.4	94.5	0.71	0.8	0.84	200
132	175	355M/L	1241.61	6.1	2	2.3	8.10159	90/198	1385	73	990	92.5	94.7	94.7	0.65	0.75	0.8	251
160	220	315B	1560.88	7	1.9	2.5	7.1	25/55	1350	69	990	93.5	94.9	94.9	0.68	0.78	0.82	297
160	220	355M/L	1560.88	6.2	1.9	2.1	9.53128	72/158	1484.8	73	990	93	95	95.3	0.67	0.77	0.82	295
200	270	315B	1915.63	6.6	2	2.6	8.6038	19/42	1419	69	990	94.8	95.2	95	0.71	0.8	0.84	362
200	270	355M/L	1915.63	6.3	2.1	2.3	12.39067	85/187	1700	73	990	93.5	94.5	94.8	0.7	0.78	0.81	376
250	340	355M/L	2400.15	6.1	2.2	2.2	14.77349	64/141	1830	73	995	94	95.1	95.6	0.7	0.79	0.82	460
Конструкция повышенной мощности.																		
45	60	250S/M	430.04	8	2.8	2.8	1.55324	18/40	490	61	980	91	92.3	92.6	0.76	0.84	0.87	79.7
75	100	280S/M	713.09	6.7	2.3	2.5	3.44737	20/44	775	66	985	91.6	93.5	93.7	0.71	0.81	0.85	136
VIII полюсов – 750 об./мин.																		
0.12	0.16	71	2.5	1.64	1.9	2.1	0.00079	44/97	12.1	41	685	36	44.2	47.2	0.4	0.49	0.56	0.655
0.18	0.25	80	3.1	2.51	1.9	2.1	0.00242	16/35	13.7	42	700	40	49	54.2	0.43	0.53	0.62	0.773
0.25	0.33	80	3	3.41	1.8	1.8	0.00294	21/46	14.8	42	680	47.5	55	57	0.45	0.56	0.65	0.974
0.37	0.5	90S	3.5	5.05	2.1	2.1	0.00448	29/64	18	43	695	51	59	61	0.43	0.53	0.64	1.37
0.55	0.75	90L	3.5	7.63	2.1	2.1	0.00616	21/46	21.5	43	690	57	63	65	0.45	0.56	0.65	1.88
0.75	1	100L	4.2	9.96	2	2.1	0.00952	30/66	27.5	50	705	65	70	71	0.42	0.54	0.63	2.42
1.1	1.5	100L	4.1	15.05	1.7	2.1	0.01289	23/51	30.5	50	700	66	71.5	72.2	0.43	0.56	0.65	3.38
1.5	2	112M	4.6	19.79	2.5	2.7	0.0243	32/70	43	46	710	76.5	77.8	78	0.48	0.6	0.69	4.02
2.2	3	132S	6.2	29.47	2.4	2.7	0.07527	23/51	70	48	715	78.5	81.5	82.5	0.53	0.65	0.73	5.27
3	4	132M	5.8	39.57	2.4	2.7	0.08531	22/48	75	48	710	78	82.7	83.5	0.52	0.64	0.72	7.2
4	5.5	160M	5.2	52.92	2.2	2.7	0.12209	33/73	105	51	730	81.3	84.3	86	0.47	0.6	0.69	9.73
5.5	7.5	160M	5.2	72.16	2.3	2.7	0.14364	23/51	114	51	730	81.5	84.1	85.2	0.46	0.59	0.69	13.5
7.5	10	160L	4.9	96.88	2	2.5	0.16518	15/33	127	51	725	83.5	85.7	85.5	0.51	0.63	0.72	17.6
9.2	12.5	180M	6.7	120.27	2.2	2.9	0.23443	11/24	163	51	730	83	86	85.9	0.64	0.75	0.81	19.1
11	15	180L	6.8	145.32	2.3	2.5	0.2758	11/24	167.6	51	725	87	88.5	88.3	0.68	0.79	0.84	21.4
15	20	200L	4.6	192.44	2	2.1	0.3767	23/51	225.4	53	730	86.5	88.6	89	0.56	0.68	0.75	32.4
18.5	25	225S/M	6.9	240.55	2.1	2.8	0.84722	17/37	341	56	730	88.5	90.1	90	0.72	0.8	0.85	34.9
22	30	225S/M	7.5	288.66	2.2	2.7	0.98842	19/42	364.8	56	730	89	91	91	0.73	0.82	0.85	41.1
30	40	250S/M	7.9	384.87	2.3	2.9	1.22377	17/37	440	56	730	89.5	91.2	91.6	0.7	0.79	0.84	56.3
37	50	280S/M	6.5	474.59	1.9	2.3	2.29824	29/64	590	59	740	90.5	92.2	92.3	0.67	0.77	0.81	71.4
45	60	280S/M	6.5	569.51	2	2.4	2.64298	26/57	643	59	740	90.5	92.1	92.3	0.65	0.75	0.8	88
55	75	315S/M	6.5	711.89	1.9	2.2	3.10263	27/59	745	62	740	91.2	93.1	93	0.69	0.78	0.82	104
75	100	315S/M	6.6	949.18	1.9	2.2	4.36666	20/44	876	62	740	92	93.4	93.5	0.67	0.79	0.82	141
90	125	315S/M	6.8	1186.48	2.1	2.4	5.28596	23/51	970	62	740	92.5	93.8	94.2	0.7	0.78	0.83	166
110	150	355M/L	6.4	1423.78	1.5	2.2	11.9324	41/90	1390	70	740	92.5	94.1	94.5	0.63	0.74	0.8	210
132	175	315B	6.9	1661.07	1.9	2.6	7.765	20/44	1399	62	740	94	94.5	94.4	0.63	0.74	0.79	255
132	175	355M/L	6.5	1661.07	1.6	2.2	13.18845	47/103	1445	70	740	93	94.5	94.8	0.63	0.73	0.79	254
160	220	315B	7.3	2088.2	2.1	2.8	9.75	18/40	1534	62	740	93.1	94.7	94.7	0.6	0.72	0.77	317
160	220	355M/L	6.6	2088.2	1.6	2.2	16.32856	42/92	1620	70	740	93.3	94.7	94.7	0.64	0.75	0.8	305
200	270	355M/L	6.8	2562.8	1.6	2.1	19.46866	37/81	1830	70	740	93.3	94.6	95.2	0.6	0.72	0.79	384
Конструкция повышенной мощности.																		
55	75	280S/M	6.5	711.89	1.9	2.2	3.10263	27/59	745	59	740	91.2	93.1	93	0.69	0.78	0.82	104

Указанные параметры могут быть изменены без предварительного сообщения. Для получения гарантированных показателей обращайтесь в ближайший центр продаж. *Изоляция "F" ΔT105K.

Стандартное напряжение соединения обмоток и частота

220-240 В Δ 50 Гц. 380-415 В Δ 50 Гц.
380-415 В Y 50 Гц. 660-690 В Y 50 Гц.

Мультивольтажный электродвигатель в чугунном корпусе для Зоны 21 с КПД класса EFF2

Номинальная мощность		380 В								415 В							
		Номинальная частота вращения (об./мин)	при величине нагрузки в % от ном.						Ном. Ток (Current) – (А)	Номинальная частота вращения (об./мин)	при величине нагрузки в % от ном.						Номинальный ток
			КПД			Кэфф. Мощности Cos φ					КПД			Кэфф. Мощности Cos φ			
КВт.	Л.с.	50	75	100	50	75	100		50	75	100	50	75	100			
VI полюсов – 1000 об./мин.																	
0.12	0.16	900	45	52	55.5	0.49	0.58	0.68	0.483	915	39	48	53	0.43	0.52	0.62	0.508
0.18	0.25	895	49	55.5	57.5	0.49	0.59	0.65	0.732	910	43	52	56.5	0.44	0.52	0.59	0.751
0.25	0.33	890	56	63	65.3	0.44	0.55	0.61	0.954	905	50	58	62.5	0.37	0.46	0.54	1.03
0.37	0.5	920	56	64	66	0.49	0.62	0.72	1.18	935	52	61	64	0.42	0.54	0.64	1.26
0.55	0.75	920	62	65.8	68	0.54	0.67	0.77	1.6	935	58	64	66	0.47	0.59	0.68	1.7
0.75	1	910	71.5	72.8	71.5	0.58	0.71	0.79	2.02	930	68.5	72.4	72.4	0.5	0.64	0.73	1.97
1.1	1.5	915	72	75.5	74.8	0.55	0.69	0.78	2.86	935	70	75.2	75.2	0.46	0.61	0.72	2.83
1.5	2	930	75	77.5	77	0.58	0.7	0.76	3.89	950	73	77.3	77.6	0.5	0.63	0.71	3.79
2.2	3	930	79	80.8	79.7	0.58	0.7	0.76	5.52	950	76	80.3	80.5	0.5	0.63	0.72	5.28
3	4	955	81	83	82	0.61	0.72	0.79	7.04	965	79	82.5	82.6	0.53	0.66	0.74	6.83
4	5.5	955	84.5	85.7	85.4	0.61	0.72	0.79	9.01	965	82.6	85.3	85.9	0.56	0.67	0.75	8.64
5.5	7.5	955	85	86.1	85.6	0.58	0.7	0.77	12.7	965	83	85.5	86	0.5	0.62	0.71	12.5
7.5	10	965	87.5	88.4	87.5	0.66	0.78	0.83	15.7	970	86.5	88	88	0.58	0.71	0.79	15
9.2	12.5	970	87.5	88.2	87.5	0.65	0.76	0.82	19.5	975	85.5	87.8	87.5	0.56	0.71	0.79	18.5
11	15	970	88	88.5	88	0.67	0.78	0.84	22.6	975	86.5	88	88.3	0.58	0.72	0.8	21.7
15	20	960	89	90	89.5	0.82	0.89	0.91	28	970	89	90.5	90.5	0.78	0.87	0.9	25.6
18.5	25	970	90	90.5	89.8	0.76	0.84	0.87	36	980	89.3	90.5	90.5	0.72	0.8	0.84	33.9
22	30	970	89.6	91	91.2	0.74	0.82	0.85	43.1	980	88.4	90.7	91.3	0.66	0.76	0.82	40.9
30	40	980	91	91.8	91.6	0.8	0.86	0.88	56.5	985	90	91.8	92.2	0.73	0.81	0.86	52.6
37	50	980	90.5	92.5	92.4	0.8	0.86	0.88	69.1	985	89.5	92.4	92.6	0.73	0.82	0.86	64.6
45	60	985	91	92.3	92.6	0.72	0.81	0.85	86.9	990	90	92.3	92.7	0.64	0.76	0.82	82.4
55	75	985	92	93.2	93.4	0.74	0.84	0.87	103	990	91.2	93.2	93.6	0.68	0.8	0.84	97.3
75	100	985	92	93.5	93.5	0.74	0.82	0.86	142	990	91.2	93.5	93.8	0.69	0.8	0.84	132
90	125	985	92.8	93.9	93.6	0.74	0.83	0.86	170	990	92.2	93.9	93.9	0.69	0.79	0.84	159
110	150	985	93.6	94.3	94.3	0.74	0.82	0.85	208	985	93.2	94.5	94.6	0.69	0.79	0.83	195
132	175	990	93	94.7	94.5	0.7	0.8	0.82	259	995	92	94.7	94.7	0.6	0.7	0.77	252
160	220	990	94	94.9	94.7	0.72	0.81	0.84	306	990	93	94.9	94.9	0.64	0.75	0.8	293
160	220	990	93.5	95.2	95.2	0.73	0.8	0.84	304	990	92.5	94.9	95.4	0.63	0.74	0.8	292
200	270	990	95.1	95.3	94.9	0.75	0.82	0.85	377	990	94.4	95.1	95	0.67	0.78	0.83	353
200	270	990	94	94.7	94.8	0.74	0.81	0.83	386	990	93	94.3	94.8	0.66	0.75	0.79	372
250	340	995	94.3	95.2	95.5	0.74	0.81	0.83	479	995	93.7	95	95.8	0.67	0.77	0.81	448
Конструкция повышенной мощности.																	
45	60	980	91.5	92.3	92.5	0.79	0.86	0.88	83	985	90.5	92.3	92.7	0.73	0.82	0.86	77.6
75	100	985	92	93.5	93.5	0.74	0.82	0.86	142	990	91.2	93.5	93.8	0.69	0.8	0.84	132
VIII полюсов – 750 об./мин.																	
0.12	0.16	675	40	48	50	0.44	0.52	0.6	0.608	695	32	40.5	45	0.37	0.47	0.53	0.7
0.18	0.25	690	43	52	54.5	0.45	0.56	0.65	0.772	710	37	46	53	0.41	0.5	0.59	0.801
0.25	0.33	670	50.5	56.5	56.5	0.48	0.59	0.69	0.974	690	45	53.5	56.5	0.42	0.53	0.61	1.01
0.37	0.5	685	54	61	62	0.46	0.56	0.67	1.35	700	48	57	60	0.4	0.5	0.6	1.43
0.55	0.75	680	59	64.5	65.5	0.48	0.59	0.69	1.85	700	55	61.5	64.5	0.41	0.52	0.61	1.94
0.75	1	695	67	71	70.5	0.46	0.58	0.66	2.45	710	63	69	70.5	0.38	0.5	0.6	2.47
1.1	1.5	690	68	72	72	0.47	0.6	0.68	3.41	710	64	70.5	72.2	0.4	0.52	0.62	3.42
1.5	2	700	77.5	78	77.7	0.52	0.63	0.7	4.19	715	74.5	77	78.1	0.46	0.58	0.66	4.05
2.2	3	710	79.5	81.8	82.1	0.56	0.68	0.75	5.43	720	77.5	81.2	82.6	0.5	0.62	0.71	5.22
3	4	705	79.5	83	83	0.54	0.66	0.74	7.42	715	76.5	82.4	83.5	0.5	0.62	0.7	7.14
4	5.5	725	82.6	84.8	85.9	0.51	0.64	0.72	9.83	730	80	83.7	86	0.44	0.57	0.66	9.8
5.5	7.5	725	82.5	84.7	85.2	0.5	0.63	0.72	13.6	730	80.5	83.5	85	0.42	0.55	0.66	13.6
7.5	10	720	84.5	86	85.3	0.54	0.66	0.74	18.1	730	82.5	85.5	85.5	0.48	0.6	0.7	17.4
9.2	12.5	725	84	86.1	85.5	0.69	0.79	0.84	19.5	730	82	85.9	85.9	0.59	0.72	0.79	18.9
11	15	720	87.5	88.3	87.8	0.71	0.81	0.85	22.4	730	86.5	88.6	88.5	0.65	0.77	0.83	20.8
15	20	725	87.5	88.9	88.9	0.61	0.72	0.77	33.3	730	85.5	88.3	88.9	0.5	0.64	0.72	32.6
18.5	25	730	88.8	90	89.8	0.75	0.83	0.86	36.4	735	88.2	90.3	90.2	0.68	0.78	0.84	34
22	30	730	89.4	90.9	90.5	0.76	0.84	0.86	42.9	735	88.6	91	91.2	0.71	0.8	0.84	40
30	40	730	90	91.3	91.3	0.73	0.81	0.85	58.7	735	89	91.1	91.8	0.66	0.77	0.83	54.8
37	50	735	91	92.2	92.1	0.7	0.79	0.82	74.4	740	90	92.2	92.4	0.64	0.75	0.79	70.5
45	60	735	91	92.2	92	0.7	0.77	0.82	90.6	740	90	92	92.3	0.6	0.72	0.78	87
55	75	735	91.6	93.2	92.8	0.72	0.8	0.83	108	740	90.7	93	93	0.65	0.76	0.8	103
75	100	735	92.4	93.3	93.3	0.7	0.8	0.83	147	740	91.6	93.4	93.4	0.64	0.78	0.81	138
90	125	735	92.9	93.9	94	0.73	0.81	0.84	173	740	92.1	93.7	94.2	0.67	0.75	0.81	164
110	150	740	93	94.2	94.5	0.66	0.77	0.82	216	745	92	94.1	94.5	0.6	0.71	0.78	208
132	175	740	94.6	94.8	94.3	0.68	0.77	0.81	263	745	93.4	94.2	94.4	0.59	0.71	0.77	253
132	175	740	93.5	94.6	94.8	0.66	0.75	0.81	261	745	92.5	94.4	94.8	0.6	0.71	0.77	252
160	220	740	93.6	94.9	94.6	0.66	0.75	0.79	325	745	92.5	94.7	94.7	0.56	0.68	0.75	313
160	220	740	93.8	94.8	94.8	0.68	0.77	0.81	317	745	92.8	94.7	94.7	0.6	0.72	0.79	298
200	270	740	93.8	94.8	95.1	0.65	0.75	0.81	394	745	92.8	94.4	95.2	0.56	0.69	0.77	380
Конструкция повышенной мощности.																	
55	75	735	91.6	93.2	92.8	0.72	0.8	0.83	108	740	90.7	93	93	0.65	0.76	0.8	103

По вопросам продаж и поддержки обращайтесь:

Архангельск (8182)63-90-72
Астана +7(7172)727-132
Белгород (4722)40-23-64
Брянск (4832)59-03-52
Владивосток (423)249-28-31
Волгоград (844)278-03-48
Вологда (8172)26-41-59
Воронеж (473)204-51-73
Екатеринбург (343)384-55-89
Иваново (4932)77-34-06
Ижевск (3412)26-03-58
Казань (843)206-01-48

Калининград (4012)72-03-81
Калуга (4842)92-23-67
Кемерово (3842)65-04-62
Киров (8332)68-02-04
Краснодар (861)203-40-90
Красноярск (391)204-63-61
Курск (4712)77-13-04
Липецк (4742)52-20-81
Магнитогорск (3519)55-03-13
Москва (495)268-04-70
Мурманск (8152)59-64-93
Набережные Челны (8552)20-53-41

Нижний Новгород (831)429-08-12
Новокузнецк (3843)20-46-81
Новосибирск (383)227-86-73
Орел (4862)44-53-42
Оренбург (3532)37-68-04
Пенза (8412)22-31-16
Пермь (342)205-81-47
Ростов-на-Дону (863)308-18-15
Рязань (4912)46-61-64
Самара (846)206-03-16
Санкт-Петербург (812)309-46-40
Саратов (845)249-38-78

Смоленск (4812)29-41-54
Сочи (862)225-72-31
Ставрополь (8652)20-65-13
Тверь (4822)63-31-35
Томск (3822)98-41-53
Тула (4872)74-02-29
Тюмень (3452)66-21-18
Ульяновск (8422)24-23-59
Уфа (347)229-48-12
Челябинск (351)202-03-61
Череповец (8202)49-02-64
Ярославль (4852)69-52-93

сайт: <http://weg.nt-rt.ru> || эл. почта: wge@nt-rt.ru